

Schultze & Braun Insolvenzplan-Index

Jahr	1999	2000	2001	2002	2003	2004	2005	2006	2007	2008	2009	2010
A) Durchschnittliche Anzahl Insolvenzanträge mit Plan je Insolvenzgericht 1)	0,39	0,51	0,60	0,92	0,96	1,29	1,34	1,54	1,66	1,70	2,40	1,95
Index: 1999=100	100	130,77	153,85	235,90	246,15	330,77	343,59	394,87	425,64	435,90	615,38	500,00
B) Anzahl eröffnete Unternehmensinsolvenzverfahren 2), 3)	10.468	14.434	16.997	21.428	23.061	23.898	23.247	23.291	20.491	21.359	24.301	23.482
Index: 1999=100	100	137,89	162,37	204,70	220,30	228,30	222,08	222,50	195,75	204,04	232,15	224,32
C) Anteil der Insolvenzanträge mit Plan an den eröffneten Insolvenzverfahren	0,672%	0,635%	0,635%	0,779%	0,753%	0,978%	1,047%	1,207%	1,479%	1,453%	1,795%	1,510%
Index: 1999=100	100	94,49	94,49	115,92	112,05	145,54	155,80	179,61	220,09	216,22	267,11	224,70

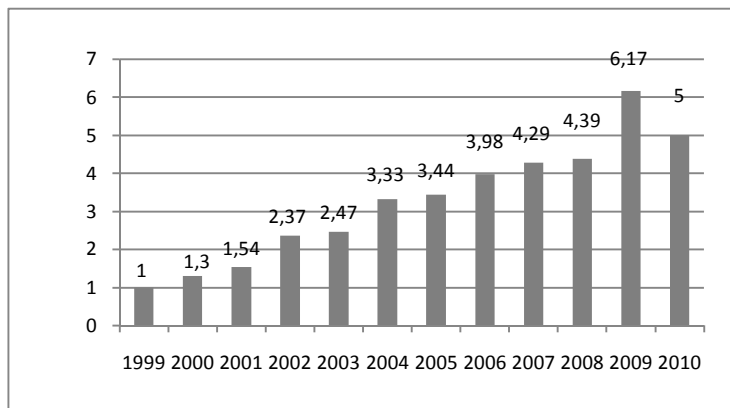
1) Quelle: Angaben von 136 Insolvenzgerichten

(eigene Befragung aller 182 Insolvenzgerichte, ergänzt mit Daten von WBDat Wirtschafts- und Branchendaten GmbH, Köln)

2) Einschließlich Einzelunternehmer und Freie Berufe

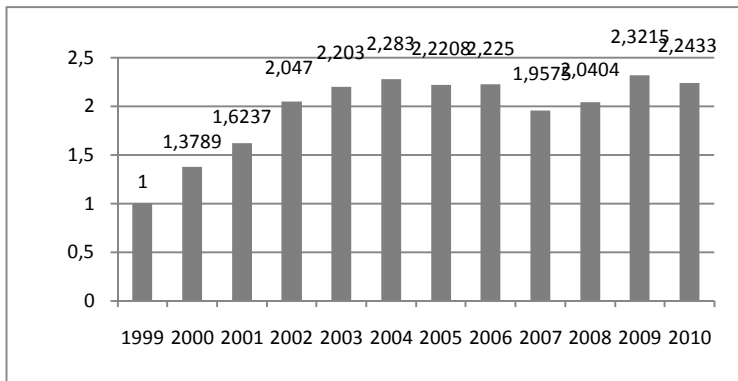
3) Quelle: Statistische Landesämter

A) Durchschnittliche Anzahl Insolvenzanträge mit Plan je Insolvenzgericht



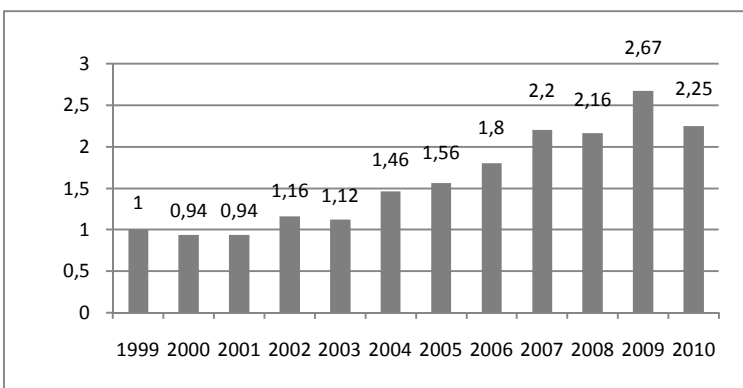
Die durchschnittliche Anzahl der Insolvenzanträge je Gericht mit Einreichung eines Insolvenzplans hat sich in den Jahren von 1999 bis 2010 verfünffacht (Index 500).

B) Anzahl eröffnete Unternehmensinsolvenzverfahren



Im gleichen Zeitraum hat sich die Anzahl der eröffneten Unternehmensinsolvenzverfahren etwas mehr als verdoppelt (Index 224).

C) Anteil der Insolvenzanträge mit Plan an den eröffneten Unternehmensinsolvenzen



Der Anteil der Insolvenzanträge mit Plan an den eröffneten Unternehmensinsolvenzen hat sich mehr als verdoppelt (Index 225).