

Insolvenzplanverfahren

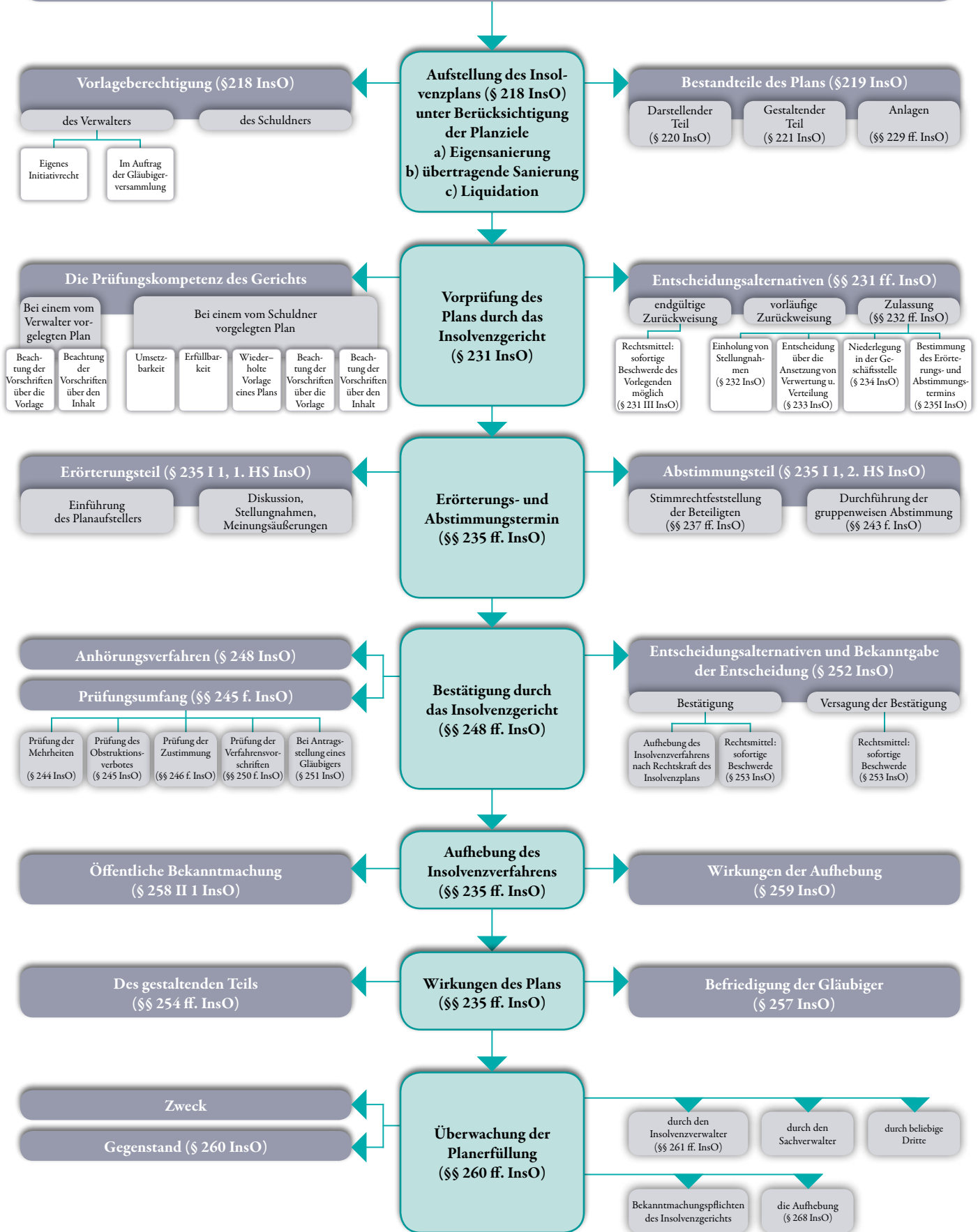
Ein Weg
aus der Krise



Schultze & Braun

Struktureller Ablauf

§§ 218 ff. InsO



Schultze & Braun

Postfach 1406, 77845 Achern
Eisenbahnstraße 19-23, 77855 Achern
Telefon +49 (0)78 41/7 08-0, Telefax +49 (0)78 41/7 08-301
Internet: www.schubra.de
E-Mail: Mail@schubra.de

Niederlassungen in Deutschland: Alzenau, Augsburg, Berlin, Braunschweig, Bremen, Chemnitz, Dessau, Detmold, Dresden, Erfurt, Essen, Frankfurt, Freiburg, Halle, Hamburg, Hannover, Karlsruhe, Leipzig, Magdeburg, Mannheim, Mönchenglöblich, München, Nürnberg, Offenburg, Osnabrück, Rostock, Rottweil, Saarbrücken, Stuttgart und Wuppertal